

האצה של מהפכת החינוך והמחקר באמצעות בינה מלאכותית

דודי דביר – CTO הראל טכנולוגיות

רמי אליאסין – מנהל תחום חינוך ואקדמיה ב NVIDIA



הכנס השנתי ה-22 של מיט"ל

השימוש ב"מודלי שפה גדולים", מגדיר "אינטליגנציה" מחדש

"מודלי שפה גדולים", ו"בינה מלאכותית יוצרת", מובילים לחדשנות ויכולות חדשות במגוון תחומי מחקר חדשים

דוגמאות רלוונטיות מעולם התוכן המחקרי

TRANSLATION
Translating Wikipedia
Real-Time Metaverse Translation



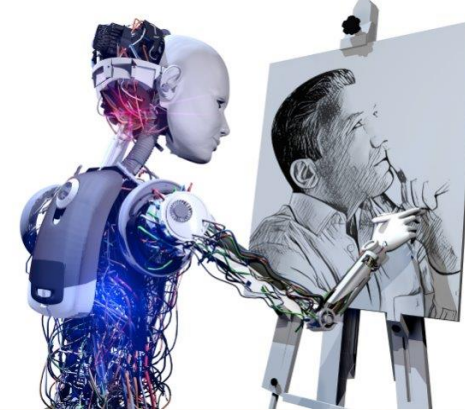
TEXT GENERATION
Summarization
Marketing Copy



CODING
Dynamic Code Comments
Function Generation



IMAGE GENERATION
Brand Creation
Gaming Characters



RECOMMENDATIONS
eCommerce
Personalized Content



LIFE SCIENCE RESEARCH
Molecular Representations
Drug Discovery



one Harel
האנשים עושים את ההבדל

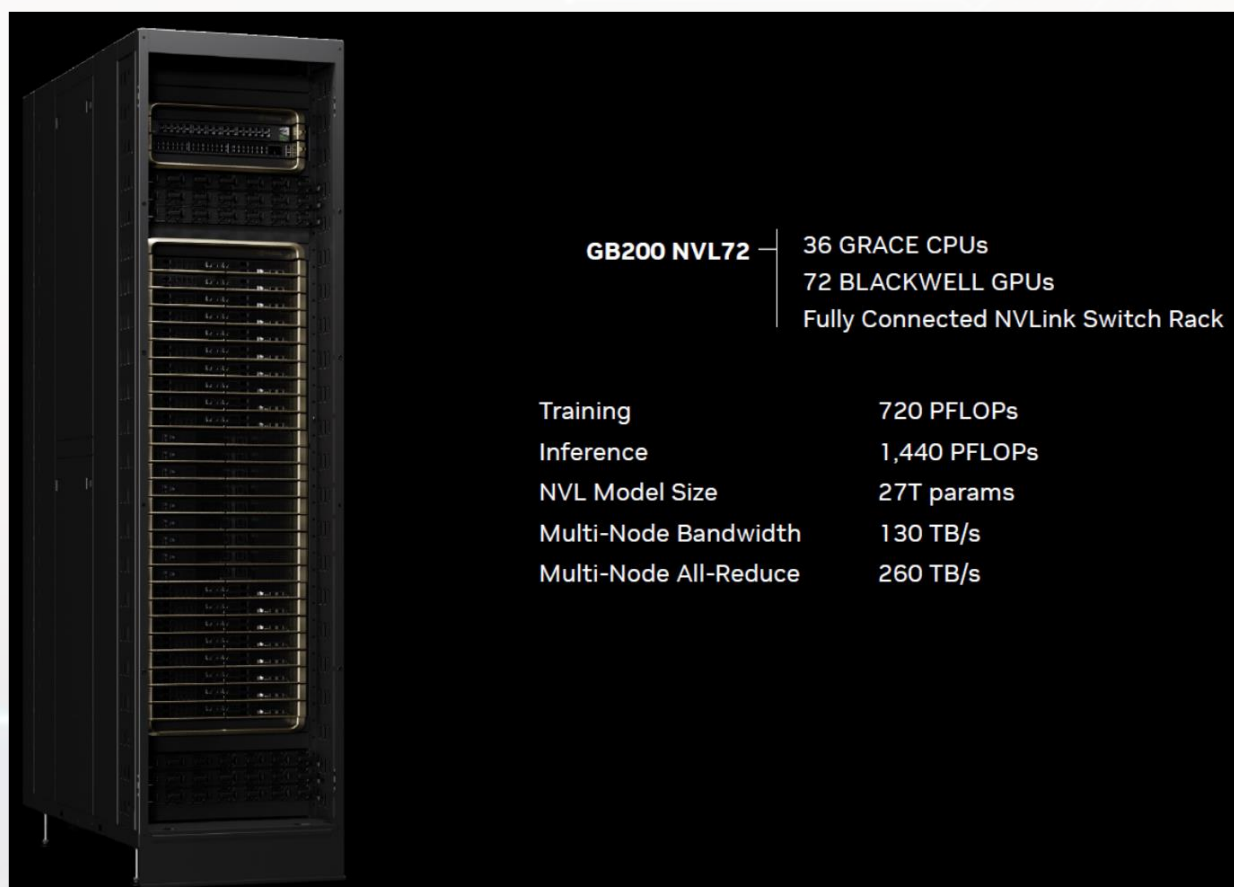
nvidia

ההכרזות האחרונות ב "תשתיות AI"

GPUs, CPU's, Network, Storage

X800 Ethernet/InfiniBand

מהירות שיא של 800GB/s ושיהוי נמוך



GB200NVL2/NVL72

יחידה משולבת הכוללת 72 ליבות CPU, 384GB זיכרון GPU, מאפשרת "צימוד" של 72 יחידות לאשכול "פיזי" מבוסס קירור מים פי 4 מהיר לעומת H100 !

NVIDIA H200 NVL/SXM

141GB זיכרון GPU, פי 2 מהיר לעומת H100 !

תשתית היקפית תומכת

התאמת פתרונות ה Data Center לאימוץ התפיסה – כדוג' קירור מים

GPU Direct

הצגת מערכת אחסון מקבילי כ-הרחבה של זיכרון ה-GPU

כיצד בונים תשתיות AI ?

תכנון, הקמה ואופטימיזציה של תשתיות חומרה לטובת הקמת פתרונות AI מתקדמים

תכנון תשתיות חומרה

שילוב תוכנות תשתית כ NVIDIA AI Enterprise לצד פתרונות "קוד-פתוח" - כולל יכולת ייחודית לתמיכה במוצרי "צד שלישי"



תכנון תשתיות חומרה On-prem

תכנון מערך Data Storage | Compute כולל תקשורת אולטרה-מהירה - מוכווני AI - בשילוב טכנולוגיות יצרן מובילות כדוגמת: Nvidia, Fujitsu/Lenovo & NetApp

תמיכה בתשתיות ומערכות

ממוקדת ללקוחות בתחומי תשתיות AI - חומרה ותוכנה כולל מתן סיוע ב"טיוב" "מודלים" מורכבים לעבודה אופטימלית

תכנון ארכיטקטורות מורכבות

יכולת לבניית ארכיטקטורת תשתית AI היברידית המשלבת On-Prem ו"ענן" כולל "Multi-Cloud"

שירותי מומחה

הספקת שירותי מומחים משלב התכנון, הקמה, ותמיכת המשך לאורך חיי המערכת



אוניברסיטת בר-אילן
Bar-Ilan University
שרתי GPU (כימיה ופיזיקה)
מערכת אחסון



האוניברסיטה הפתוחה
THE OPEN UNIVERSITY OF ISRAEL
الجامعة المفتوحة
מערך מחשוב כללי



האוניברסיטה העברית בירושלים
THE HEBREW UNIVERSITY OF JERUSALEM
שרתי GPU (עיבוד תמונה ופיזיקה)



מכון ויצמן למדע
WEIZMANN INSTITUTE OF SCIENCE
שרתי GPU (כימיה ופיזיקה)
מערכת אחסון



אוניברסיטת אריאל
בשומרון
מערך שרתים לשימוש מדמ"ח ויישומי סייבר



הטכניון
מכון טכנולוגי לישראל
מחשב העל זאוס (ZEUS)



הלשכה המרכזית לסטטיסטיקה
Central Bureau of Statistics
دائرة الإحصاء المركزية

שרתי GPU - עיבוד שפה



מערך AI
חקלאות מדייקת





Rami Eleyasin
Academy & Education Program Manager

HIGHER EDUCATION AND RESEARCH

PROGRAMS AND RESOURCES



[Courses & Workshops](#)



[Teaching Kits](#)



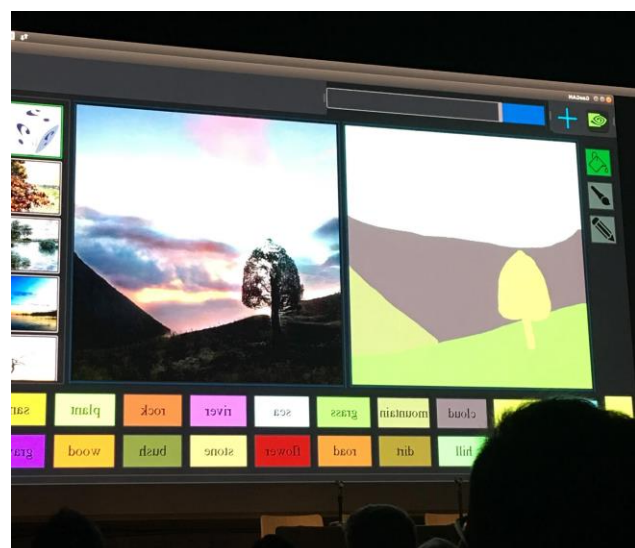
[Ambassador Certification](#)



[Academic Grants](#)



[Jetson for AI Education](#)



[Applied Research Engagements](#)



[Education Pricing](#)



[Inception Startup Program](#)



[Webinars](#)



[GTC](#)